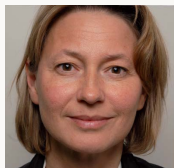


INFORMATIONS PRATIQUES

Rentrée
JANVIER 2018

RESPONSABLES PÉDAGOGIQUES :



Nathalie ROBIN – SANCHEZ
Professeure



Yann DUBOIS
Professeur

SELECTION

Admission sur dossier de candidature
(CV + lettre de motivation)

Date limite de candidature :
30 Novembre 2017

MODALITES PRATIQUES

- 10 jours de formation à Paris répartis sur 6 séminaires de 1 jour et demi à 2 jours.
- Les modules 1 et 6 donnent lieu à un dîner – débat.
- Les déjeuners des journées complètes de formation sont inclus dans le tarif.

INFORMATION ET INSCRIPTION SUR :

formation-continue.ehesp.fr
02 99 02 25 00
candidaturefc@ehesp.fr

Cécile KANITZER
06 44 14 21 62
sphconseil@sphconseil.fr

TARIF :

6000 € nets de taxes le cycle
de 6 séminaires



UN COMITÉ SCIENTIFIQUE DEDIE À LA DÉFINITION ET À L'ÉVOLUTION DU PARCOURS RH+

EHESP :

Nathalie ROBIN – SANCHEZ, Professeure,
Yann DUBOIS, Professeur
Gaëlle QUINTIN, Responsable du pôle Établissements,
Direction de la formation continue

SPH Conseil :

Cécile KANITZER, Responsable du pôle SPH Campus

FHF :

Marie HOUSSEL, Responsable du pôle RHH

Centre national de gestion

Danielle TOUPILLIER, Directrice générale

Directeur de centre hospitalier :

Eric GUYADER, Directeur du CH de Beauvais

Commission des DRH de CHU :

Marie-Noëlle GERAIN BREUZARD, DG, CHU de Tours,
Présidente de la commission des DRH et CGS de CHU
Marc BERTRAND MAPATAUD, DRH, CHU de Tours

Expert qualifié :

Olivier LAJOURS, Consultant et Président du club
DécidRH,

ancien DRH de la Marine Nationale, DRH de l'année 2012

FICHE D'INSCRIPTION

(téléchargeable sur <http://formation-continue.ehesp.fr/>)

Je m'inscris au cycle de séminaires
« **PARCOURS RH+** »

Dates : **JANV À OCT 2018**

Tarif : **6000 €**

TARIF :
6000 € net, le cycle de 6 séminaires

POUR VOUS INSCRIRE :
scannez ou photocopiez ce bulletin
d'inscription puis retournez-le dûment
rempli par e-mail ou par courrier avant le:

30 Nov 2017
à : candidaturefc@ehesp.fr
Tél : 02.99.02.25.00

Ecole des hautes études en santé
publique Direction du Développement et
de la Formation continue
Gaëlle QUINTIN
Av. du Professeur Léon Bernard –
CS 74312 / 35043 RENNES Cedex

**L'EHESP est enregistrée
sur le n°53 35 09162 35**

*Cet enregistrement ne vaut pas
agrément de l'Etat.*

**L'EHESP est ODPC habilité à dispenser
des programmes de DPC**

Les personnes en situation de handicap
souhaitant bénéficier d'un accueil
spécifique peuvent s'adresser
par téléphone : 02 99 02 27 49
par courriel à :
xavier.martiniault@ehesp.fr

1 fiche par stage et par personne

*Dans le cas d'un règlement par chèque, merci
de libeller et d'adresser indépendamment votre
chèque à l'ordre de l'agent comptable de
l'EHESP, accompagné de la copie de la
convention de formation.*

*En cas de prise en charge par un organisme
financier (OPCA, Fongecif, Pôle Emploi...),
l'EHESP n'accepte pas la subrogation.
Par conséquent, le coût de la formation est
à prendre en charge par l'employeur ou le
stagiaire qui sera ensuite remboursé par
l'organisme financier.*

Nom : Nom de naissance :
Prénom : Date de naissance :
Adresse e-mail (obligatoire) :

Formation suivie au titre de :

DPC (complétez obligatoirement les informations ci-dessous)

Si vous êtes inscrit au conseil de l'ordre, indiquez l'adresse e-mail du conseil
dont vous dépendez :

Et votre numéro ADELI ou RPPS

Si non, indiquez l'adresse e-mail de votre responsable formation :

Mode d'exercice : Salarié Libéral Mixte

Préformation et adaptation à la vie professionnelle

Adaptation et développement des compétences

Acquisition, entretien ou perfectionnement des connaissances

Qualification (diplômes...) :

Promotion, prévention, conversion

Nom et prénom de votre responsable formation :

Adresse e-mail (obligatoire) de votre responsable formation :

Corps de rattachement et profession :

Direction/Service :

Nom de l'établissement :

Statut juridique de l'établissement : Public Privé

N° de SIRET : Code APE :

Adresse professionnelle :

Code postal : Ville :

Téléphone : Télécopie :

Financier (si différent de l'employeur) :

Adresse de facturation (si spécifique) :

Code postal : Ville :

J'accepte d'être informé(e) par e-mail des formations EHESP : Oui
 Non

Fait le Le Le
Signature du candidat Visa de l'employeur Visa du responsable formation

*La signature de ce bulletin vaut acceptation sans réserve des conditions générales de
vente accessibles sur notre site internet ou notre catalogue 2016. Les renseignements
fournis seront saisis sur un fichier informatique. En application de la loi 78-17 du 6 janvier
1978 relative à l'informatique, aux fichiers et aux libertés, vous pouvez exercer votre droit
individuel d'accès auprès de la direction de l'EHESP : fc@ehesp.fr*

PARCOURS RH+

*2ème cycle de séminaires
pour les décideurs en ressources humaines*



EHESP : Grand établissement, membre de la Conférence des grandes écoles, l'EHESP intervient sous la double tutelle des ministères de la Santé et de l'Enseignement

supérieur. Son modèle unique en France lui permet d'exercer à la fois des activités de recherche, d'expertise et la réalisation de formations de haut niveau à destination des directeurs et cadres de la santé et des secteurs sanitaire et social.

Rentrée
JANVIER 2018
PARIS



SPH CONSEIL : Filiale de la Fédération Hospitalière de France (FHF), SPH Conseil (Service Public Hospitalier

Conseil) est une société dédiée à l'accompagnement et au développement des compétences des décideurs de la santé. SPH Conseil a développé, en France et à l'étranger, quatre domaines d'expertise : le conseil, l'événementiel, la formation des dirigeants et l'édition.

VOUS ÊTES CONCERNÉ

Directeur des ressources humaines,
Directeur des affaires médicales,
Directeur d'établissement de santé

UNE FORMATION ADAPTÉE À VOS CONTRAINTES PROFESSIONNELLES :

un séminaire de 1,5 à 2 jours
par mois pendant 6 mois

L'INTERVENTION de professionnels
expérimentés dans les
RESSOURCES HUMAINES
de secteurs diversifiés

UNE DYNAMIQUE DE RÉSEAU
à travers la création
d'**UNE COMMUNAUTÉ D'ÉCHANGE**
entre pairs

PRÉREQUIS

Une expérience d'au moins 3 ans
dans la fonction RH est obligatoire

OBJECTIFS

- **Renforcer ses connaissances** dans les secteurs stratégiques des ressources humaines
- **Se positionner** en acteur de la stratégie et pilote de l'évolution de son établissement et de son environnement
- **Appréhender** les pratiques RH d'autres secteurs
- **Développer** ses compétences managériales
- **Partager avec ses pairs** sur les enjeux d'actualité et les pratiques des ressources humaines

PROGRAMME DU PARCOURS RH +

Séminaire #1

LEADERSHIP RH DANS L'ACCOMPAGNEMENT DES CHANGEMENTS

🕒 1 jour et demi (dîner - débat inclus le 18.01)

📅 18 et 19 Janv 2018

OBJECTIFS :

- Savoir positionner la fonction RH dans le processus décisionnel stratégique
- Accompagner le changement : l'exemple du lean management et de la mutation digitale
- Identifier les enjeux hospitaliers à venir, ayant un impact fort sur les leviers & méthodes de la GRH hospitalière

THÈMES :

- Leadership RH : la dimension stratégique de la GRH et du DRH
- Le DRH, acteur majeur du changement : positionnement vis-à-vis des salariés et du DG
- La notion de marque employeur : attractivité, fidélisation
- Accompagner le changement : l'exemple du lean management
- L'hôpital de demain

INTERVENANTS

Olivier LAJOUS : Consultant et Président du club DéciDRH, ancien DRH de la Marine nationale, DRH de l'année 2012
Agnès DURONI : Spécialiste de la marque employeur, dirigeante d'ADEVEA
Philippe DOMY : Directeur Général Honoraire
Éric GUYADER : Directeur du CH de Beauvais
Freddy SERVEAUX : Directeur du CH de Soissons

Séminaire #2

OPTIMISER SA POSTURE ET SA COMMUNICATION MANAGÉRIALE

SESSION 1/2

🕒 1 jour et demi

📅 15 et 16 Fev 2018

OBJECTIFS :

- Travailler sur la posture de leader et celle de manager
- Développer ses compétences managériales
- Mieux se connaître individuellement pour mieux manager

INTERVENANT

Xavier DUTHEIL : Journaliste, consultant en formation, coaching

Séminaire #3

LES PERFORMANCES DE LA FONCTION RH

🕒 1,5 jours

📅 29 et 30 mars 2018

OBJECTIFS :

- Revisiter les objectifs et les rôles de la fonction RH à l'aune des nouveaux enjeux de la performance économique et sociale
- Redéfinir les contours et les activités de la fonction RH
- Connaître les méthodes et outils de diagnostic et d'animation pour faire évoluer l'organisation et les compétences des collaborateurs RH

THÈMES :

- Quelle contribution de la fonction RH à la performance d'une organisation ?
- Evolution du périmètre et réingénierie de la fonction RH : retour d'expériences hospitalières
- Auditer la fonction RH et agir dans votre établissement

INTERVENANTS

Damien PATRIAT, Direction des Soins hospitaliers de l'ARS Bourgogne-Franche-Comté
Nathalie ROBIN SANCHEZ, Professeure EHESP
DRH Groupe

Séminaire #4

REVISITER ET DYNAMISER LE DIALOGUE SOCIAL

🕒 2 jours

📅 31 mai et 1er Juin 2018

OBJECTIFS :

- Connaître et comprendre les logiques d'acteurs pour mieux se positionner
- Innover et améliorer ses pratiques pour s'engager dans un dialogue social constructif

THÈMES :

- Dialogue social et relations sociales : histoire, idées et faits
- Retour d'expérience du secteur privé
- De l'autre côté du miroir : rencontre avec des responsables syndicaux et un expert du CHSCT
- Animer et conduire le dialogue social

INTERVENANTS

Philippe EMONT : Expert en négociation et gestion des conflits, cabinet Alternego
Des représentants syndicaux
Un expert du CHSCT
Paola CHRISTOFALO : Professeure EHESP

Séminaire #5

OPTIMISER SA POSTURE ET SA COMMUNICATION MANAGÉRIALE

SESSION 2/2

🕒 2 jours

📅 06 et 07 Sept 2018

OBJECTIFS :

- Optimiser les processus de communication interpersonnels et collectifs
- Aborder les sujets qui fâchent : entretien difficile, mauvaise nouvelle, collectif
- Utiliser des techniques de gestion des conflits et de négociation

INTERVENANT

Vincent SKOROKHODOFF, consultant en formation, communication, gestion des conflits et négociation

Séminaire #6

LE DRH, MOTEUR DE LA RESPONSABILITÉ SOCIALE DE L'ÉTABLISSEMENT

🕒 1 jour et demi (dîner - débat inclus le 18.10)

📅 18 et 19 Oct 2018

OBJECTIFS :

- Appréhender de nouveaux leviers pour favoriser la performance globale des ressources humaines
- Dégager la méthodologie nécessaire à la mise en œuvre d'une démarche RSE
- Redonner du sens à l'action d'un DRH hospitalier

THÈMES :

- Slow management et bien-être au travail
- Le DRH peut-il contribuer au plaisir au travail des salariés ?
- Manager la génération Y et la génération Z : créer un « nous » qui fonctionne
- Méthodologie d'une démarche RSE
- Dirigeants : trouver la bonne temporalité

INTERVENANTS

Francis BOYER, consultant et formateur en innovation managériale, ancien DRH dans le secteur para-public
Loick ROCHE : Directeur de Grenoble Ecole de Management